

# Slijpmal voor lange messen SVM-140

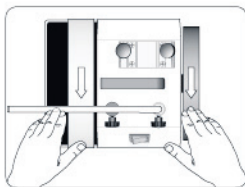


## LANGE EN DUNNE MESSEN

Zoals fileermessen. Minimale lengte van het lemmet (a) 160 mm.



## Positie van de machine



*Slijprichting:*  
tegen de hoek in.

*Attentie: voor het slijpen van messen is een werkbank van 550-650 mm hoog (afhankelijk van uw lengte) ideaal!*

## Design

De mal bestaat uit een verstelbare klem (1) waarin het lemmet geklemd wordt en uit een verstelbare aanslag (2). D.m.v. de schroef (3) past u de mal aan de dikte van het lemmet aan. Door het vast draaien van de knop (4) wordt het mes in de mal geborgd.

De mal steunt op de Universele Support van de machine. De juiste slijphoek wordt ingesteld door verdraaiing van de aanslag (2). De Universele Support wordt verticaal op de machine gemonteerd voor het slijpen tegen de hoek in.

De SVM-140 is speciaal gemaakt voor het slijpen van lange en dunne messen en werkt op dezelfde wijze als de SVM-45. Omdat de SVM-140 breder is dan de SVM-45 wordt meer ondersteuning aan lange en dunne lemmetten gegeven.

